

INVERTERSKA TEHNOLOGIJA, MIKROPROCESORSKO KRMLJENA VARILNA ENOTA S TIPKOVNICO IN DIGITALNIM ZASLONOM. VEČNAMENSKA OPREMA, KI BO DELOVALA NA 16A-230V - NAPAJANJE TUDI PRI INTENZIVNI UPORABI.

MMA

Z visokim delovnim ciklom in revolucionarno dinamiko obloka bo varil vse vrste elektrod (Ø1,6 do 5 mm): jeklo, nerjavno jeklo, lito železo, rutil, bazično jeklo, aluminij ali celulozo. Ta izdelek zagotavlja stabilen oblok s konstantno intenzivnostjo in ima naslednjo tehnologijo:

- ✓ **Nastavljiv vroči zagon:** Omogoča lažji oblok s katero koli vrsto kovine (Nizki vroči zagon: Za tanke pločevine - visok Hot Start za kovine, ki jih je težko variti, kot so umazane ali oksidirane pločevine)
- ✓ **Nastavljiva moč obloka:** Za boljši prodor in preprečevanje lepljenja.

TIG LIFT

Opremljen z gorilnikom TIG z ventilom (opcija), ta stroj zagotavlja gladko varilno linijo.

- ✓ **Dvigalo TIG:** Oblok se ustvari z dotikom kovine z volframovo elektrodo - se izognete volframovim vključkom in radijskim električnim motnjam.
- ✓ **Samodejno sproščanje obloka:** Ta inovativna funkcija operaterju omogoča, da konča varjenje, ne da bi ustvaril kraterje. Čas je nastavljiv, funkcija pa se aktivira z gibanjem gorilnika



Priloženo:
- ozemljitvena sponka (3m/Ø 25mm²)
- nosilec elektrod (3m/Ø 25mm²)

OPCIJA (sklic 044401):
TIG TORCH
- Dolžina: 4 m
- Priključek 35/50 mm²

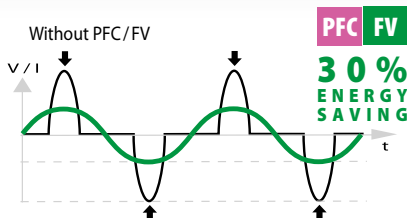
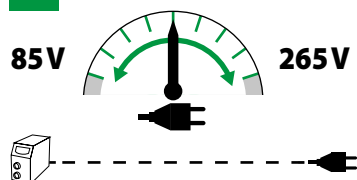


BINZEL

V VSEH RAZMERAH

Ta enota je primerna za delo v vseh razmerah (podaljšek za delo na delovnem mestu ali za uporabo na generatorjih) z dvema tehničnima funkcijama za upravljanje toka:

PFC POWER FACTOR CORRECTION
FV FLEXIBLE VOLTAGE



PROGYS 200E ima vgrajen zmogljiv PFC in fleksibilno napetost (85-265 V).

PROGYS 200E bo deloval na standardni napetosti 230V-16A / 110V- 32A tudi med intenzivno uporabo z dolgimi podaljški (100 m).

50/60 Hz	I ₂	TIG	MMA	EN60974-1 (40 °C)						U ₀	cm/kg	POWER GENERATOR (+/- 15%)			
				Ø 1.	Ø 2	Ø 2,5	Ø 3,2	Ø 4	Ø 5				I _A (60%)	X%(I ₂ max)	
230 V 1~	16 A	5 - 200 A	10 - 200 A	62	50	47	45	38	30	135 A	25%	108 V	35/50 xm5	6	7 kW 8,75 kVA
110 V 1~	32 A	5 - 140 A	10 - 120 A							90 A	40%				