

PROTIG 201 AC/DC je profesionalna varilna rešitev TIG za varjenje vseh vrst kovin debeline do 4 mm (jeklo, nerjavno jeklo, aluminij, baker in titan). Zagotavlja zelo visoko stopnjo natančnosti na številnih področjih, kot so proizvodnja, vzdrževanje ali delo s cevmi.

Sest postopkov AC/DC TIG

- **Varilni tok:** 10 - 200 A (AC TIG), 10 - 160 A (DC TIG)
- **STANDARD DC TIG:** Zagotavlja visokokakovostno varjenje vseh železnih materialov, kot so jeklo, nerjavno jeklo, baker, njegove zlitine, titan itd.
- **PULSED DC TIG:** Nadzoruje temperaturo taljenja, omejuje deformacije in omogoča učinkovito sestavljanje pločevine debeline od 0,3 mm.
- **SPOT DC TIG:** Železne kovine predhodno sestavite s točkovnim varjenjem.
- **EASY AC TIG:** Uporaba varilnega aparata je zaradi vnaprej določenih uporabniških nastavitev še enostavnejša. Operater mora na nadzorni plošči stroja izbrati le premer volframove elektrode.
- **STANDARD AC TIG:** namenjen varjenju aluminija in njegovih zlitin (Al, AlSi, AlMg in AlMn itd.). Z izmeničnim tokom učinkovito očistite aluminij za popolne zveze.
- **SPOT AC TIG:** Predhodno sestavite aluminijaste dele in dodatke s točkovnim varjenjem.

Dva načina varjenja z obloženo elektrodo

- **Varilni tok:** Od 10 do 160 A (MMA)
- **STANDARD MMA:** Uporablja osnovne in rutilne elektrode do Ø 4 mm.
- **PULSED MMA:** Omogoča lažje varjenje v navpičnem pokončnem položaju (šobe/ cevovodi).

Zasnovan za udobje uporabnika

- **Dve vrsti vžiga:** HF (brez kontakta) ali ARC-LIFT (s kontaktom) za električno občutljiva okolja.
- **Trije načini upravljanja sprožilca:**
 - 2T: Vzdržuje pritisk na sprožilec ves čas varjenja.
 - 4T: Za začetek varjenja enkrat pritisnete sprožilec in nato ponovno pritisnete sprožilec, da ustavite varjenje.
 - 4T "LOG": Operater lahko s hitrim pritiskom na sprožilec preklaplja med dvema ločenima varilnim tokoma (vroč in hladen tok).
- **Pomoči za varjenje MMA:**
 - Anti-Stick: Zmanjšuje tveganje, da se elektroda prilepi na obdelovanec, če pride v stik z njim.
 - Hot Start: Pomaga pri vžigu obloka in ga je mogoče nastaviti glede na vrsto varjene kovine.
 - Arc Force: Ta popolnoma nastavljiva funkcija uravnava odstopanja dolžine obloka.
- **VRD (naprava za zmanjšanje napetosti):** varilni tok je doveden le, ko je elektroda v stiku z obdelovancem (prvotno ni aktivirana).

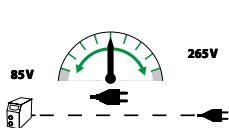
Robustna zasnova za vsa okolja

- Opremljen z ojačanim šasijo **in zaščito proti udarcem**
- **Kompaktna in lahka zasnova**
- **Prikaz toka/napetosti po varjenju (DMOS/QMOS)**
- Shranjuje do 50 programov varjenja na proces
- **Priključki za daljinski nadzor**

VISOKOTEHNOLOŠKO NAPAJANJE

prilagodljiv

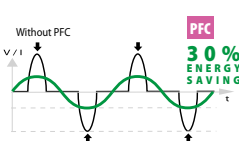
FV PRILAGODLJIVA
NAPETOST



Ta naprava deluje z navadno vtičnico 230 V/16 A ali 110 V/20 A, tudi med intenzivno uporabo na delovnem mestu ali pri uporabi na podaljšku gradbišča (100 m).

Économique

PFC KOREKCIJA FAKTORJA ENERGIJE 30% prihranka energije



Tehnologija PFC odpravlja napetostne konice in uravnava napajalni tok. Omogoča tudi delovanje stroja s podaljševalnimi kabli ali baterijskim virom napajanja ter prispeva k boljši stabilnosti toka med varjenjem.

Safe

P400 PROTEC 400

Naprava je odporna na občasne ali stalne spremembe napetosti v električnem omrežju do 400 V (strela, viri energije, praznjenje bremena itd.).



brez dodatne opreme: PN. 061828

z dodatki: PN. 063945
- gorilnik SR26DB (4 m)
- komplet MMA

Dodatki (neobvezni dodatki)



Tovornjak z vrečami
PN. 076341



Voziček
PN. 041257



Ročni daljinski upravljalnik



Nožni pedal
PN. 045682

PN. 045675

50/60Hz	TIG AC	TIG DC	Mma	EN60974-1 (40 °C)			U ₀	cm / kg	Protected & compatible POWER GENERATOR (+/- 15%)	
				I ₂	I _A (60%)	X% (I ₂ max)				
230 V 1 ~	16 A	10-200 A	10-160 A	Mma	TIG DC	TIG AC	70 V	35/50	24 x 41 x 36 / 15 kg	
110 V 1 ~	32 A	10-160 A	10-160 A	110 A	110 A	110 A				22 %
				10-110 A	90 A	100 A	38 %	20 %	20 %	7,5 kW